

HCI-T 150 W/942 NDL PB

POWERBALL HCI-T | Lampes aux halogénures métalliques avec technologie céramique pour luminaires fermés



Domaines d'application

- Intérieurs de magasins, vitrines
- Galeries marchandes
- Foyers, zones d'accueil
- Musées, expositions
- Salles d'exposition et foires
- Usines et ateliers
- Approuvé uniquement pour une utilisation dans des luminaires fermés
- Utilisation en extérieur, uniquement dans des luminaires appropriés

Avantages produits

- Très haute efficacité
- Rendu des couleurs bon à excellent
- Très bonne stabilité de la couleur
- Grâce au filtre UV, les valeurs d'UV se situent nettement au-dessous des seuils maximum prescrits par IEC 61167

Caractéristiques produit

- Technologie POWERBALL céramique
- Les couleurs claires: blanc chaud (830 BNM), blanc neutre (942 NDL)
- Durée de vie moyenne : 15 000 h (fonctionnement avec un ballast électronique avec un courant à tension carrée de 70...400 Hz)
- Durée de vie moyenne: 12,000 h (Ballast magnétique)
- HCI-T 50 W fonctionne uniquement avec un ballast électronique avec un courant à tension carrée de 70...400 Hz



Fiche de données produit

Fiche technique

Données électriques

Puissance nominale	150,00 W
Puissance nominale	147,00 W
Courant de la lampe	1,85 A
Condensateur PFC à 50 Hz	20 μ F ¹⁾
Tension d'allumage	3,6 / 5,0 kVp ²⁾

¹⁾ A tension nominale et avec un $\cos \varphi \geq 0,9$

²⁾ Minimum; pour l'allumage superposée à onde carrée, le ballast électronique 3,0 kV sont suffisants / Maximum; cette limite existe pour des raisons de sécurité

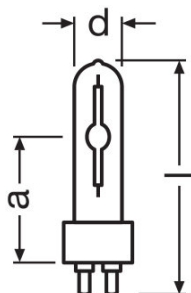
Données photométriques

Flux lumineux	14700 lm ¹⁾
Efficacité lumineuse	100 lm/W ²⁾
Ra Indice de rendu des couleurs	95
Temp. de couleur	4200 K
Teinte de couleur	942
Maintien flux lumineux à 2 000 h	0,92
Maintien flux lumineux à 4 000 h	0,85
Maintien flux lumineux à 6 000 h	0,82
Maintien flux lumineux à 8 000 h	0,78
Maintien flux lumineux à 12 000 h	0,74
Protection UV	Oui

¹⁾ Fonctionne avec un ballast électronique doté d'une onde de courant carrée de 70...400 Hz.

²⁾ Fonctionnement avec ballast électronique faible fréquence à onde carrée, 70...400 Hz. Le fonctionnement avec ballast électromagnétique peut-être moins efficace.

Dimensions & poids



Diamètre	25,0 mm
Longueur	105,0 mm

Fiche de données produit

Distance culot / foyer lumineux (LCL)	56,0 mm
Poids du produit	34,00 g

Température

Température maximum de l'ébauche	550 °C
Température max. autorisée au pincement	350 °C

Durée de vie

Taux de survivance à 2 000 h	0,99
Taux de survivance à 4 000 h	0,98
Taux de survivance à 6 000 h	0,97
Taux de survivance à 8 000 h	0,96
Taux de survivance à 12 000 h	0,80
Durée de vie B50	15000 h ¹⁾
Fréquence 50 Hz/HF	ECG

¹⁾ Au ballast électronique

Donnée produit supplémentaire

Culot (désignation standard)	G12
Design / version	Clair
Niveau du système de garantie	3 (2/5)
Teneur en mercure	18,6 mg ¹⁾

¹⁾ Maximum

Capacités

Gradable	Oui ¹⁾
Position de fonctionnement	Universel
Luminaire clos requis	Oui
Redémarrage	Non

¹⁾ En combinaison avec POWERTRONIC Pto

Certificats & Normes

Classe d'énergie efficace	A+
Consommation d'énergie	162 kWh/1000h

Classements spécifiques à chaque pays

Système codage internationale de lampe	MT/UB-150/942-H/SL-G12-26/100
--	-------------------------------

Distribution de lumière

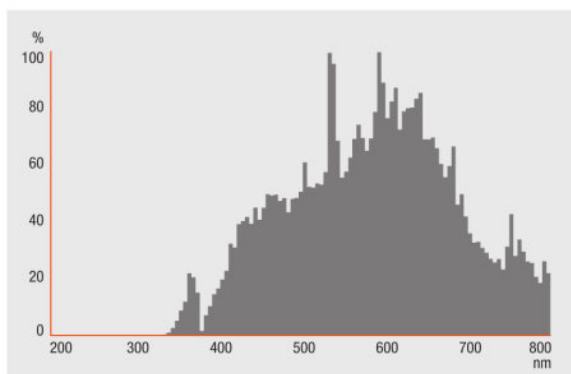


Schéma répartition spectrale

Garantie système

Pour la grande majorité de nos lampes, nous offrons une garantie système étendue en combinaison avec une alimentation OSRAM POWERTRONIC.



Garantie

Fiche de données produit

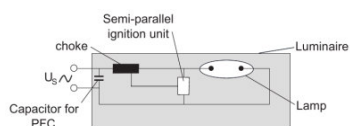


Schéma de câblage

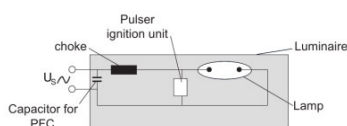


Schéma de câblage

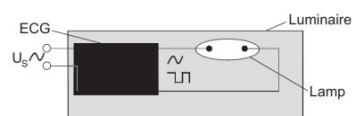


Schéma de câblage

Données logistiques

Code produit	Description produit	Unité d'emballage (Pièces/Unité)	Dimensions (longueur x largeur x hauteur)	Volume	Poids brut
4008321682079	HCI-T 150 W/942 NDL PB	Carton de regroupement 12	180 mm x 156 mm x 139 mm	3.90 dm ³	674.80 g

Le code produit mentionné décrit la petite quantité d'unité qui peut être commandée. Une unité peut contenir un ou plusieurs produits. Lorsque vous passez la commande, merci de bien vouloir entrer une unité ou un multiple d'une unité.

Références/Liens

Pour de plus amples informations sur la garantie système et les modalités et conditions de la garantie, voir sous

▶ www.osram.fr/garantie-systeme

Avertissement

Sous réserve de modifications. Sauf erreur ou omission. Veuillez à toujours utiliser la version la plus récente.